

# GIO perfect Hair

Ochranný fén a žehlička na vlasy 2v1



## UŽIVATELSKÝ MANUÁL

Aby se zabránilo zranění způsobeným nesprávným používáním, přečtěte si pozorně instrukce a používejte tento výrobek výhradně v souladu s návodem.

### Odemknutí

Posuňte zámek směrem dolů a otevřete ramena žehličky.



### LCD displej

Zobrazuje nastavení proudění vzduchu a teploty.

### Ovládání teploty

Pět přesných teplotních voleb pro mokré nebo suché stylingové režimy + volitelný BOOST režim.

### Regulace proudění vzduchu

Dvě rychlosti: nízký a vysoký průtok.

### Studený režim

Pomáhá zafixovat účes a prodloužit jeho výdrž.

### Výběr režimu

Volba mezi režimem pro mokré nebo suché vlasy.

### Zapnutí /

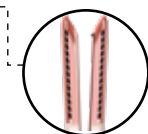
Pohotovostní režim

### Napínací lišty

Pomáhají kontrolovat a napínat prameny vlasů.

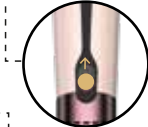
### Difuzéry

Jemně rozptylují proudění vzduchu blízko pokožky hlavy pro pohodlný styling.



### Tlačítko zámku

Posuňte tlačítko pro uzamčení nebo odemčení ramen.



### Filtr

Vyjímatelný filtr pro snadné čištění.

## POUŽITÍ VAŠÍ ŽEHLIČKY



Vaše žehlička je určena k použití na ručníkem vysušené vlasy, ne na kapající mokré vlasy. Po usušení ručníkem vlasy rozčešte.

### Žehlení mokrých vlasů

Před žehlením vlasy předsušte se zavřenými rameny žehličky nebo je držte v zavřeném stavu.

Pro dosažení optimálních výsledků používejte maximální proudění vzduchu a vyšší teplotu. Proudění vzduchu směřujte ke kořínkům vlasů.

Odemkněte ramena a stiskněte tlačítko Mode Select pro nastavení režimu Wet.

Teplotu nastavte podle typu vlasů a požadovaného stylingu. Pro jemné vlasy se doporučuje nižší teplota, pro silné vlasy vyšší.

Držte žehličku tak, aby proudění vzduchu směřovalo dolů. Začněte u kořínků a pomalu postupujte ke konečkům. Opakujte, dokud není každý pramen zcela suchý.

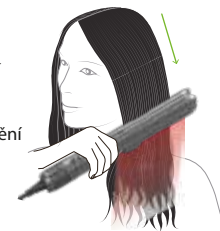
Během procesu podle potřeby upravujte proudění vzduchu a teplotu.

### Osvěžení účesu – suché vlasy

Použijte suchý režim (DRY), chcete-li účes obnovit nebo znovu vytvarovat.

Odemkněte ramena a zvolte Dry mode.

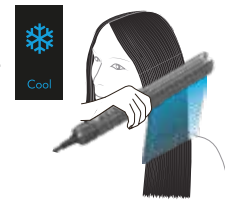
V suchém režimu máte více teplotních úrovní a volitelnou BOOST funkci pro vyšší výkon.



## Studený režim

Použijte Cool mode k zafixování účesu.

Držte žehličku se zavřenými rameny a směřujte vzduch po délce vlasového pramene, aby byl hladký a upravený.



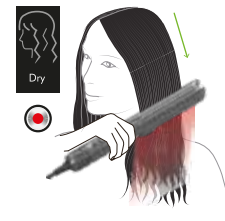
## Nastavení teploty

Stiskněte tlačítko regulace teploty a zvolte požadované nastavení podle typu vlasů a stylu.



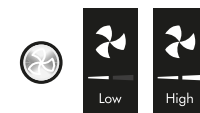
## Boost

Zvolte Boost, pokud upravujete suché vlasy a potřebujete dodatečnou dávku tepla.



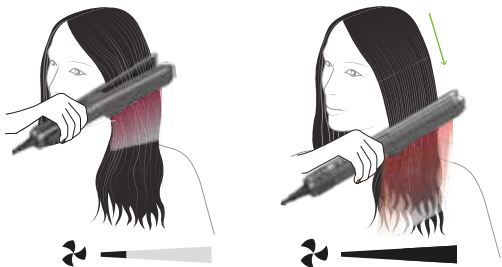
## Nastavení proudění vzduchu

Stiskněte tlačítko pro proudění vzduchu a přepínejte mezi nízkým a vysokým průtokem.



## Nečinný režim

Žehlička automaticky zapne režim nečinnosti mezi průtahy vlasů. Vzduchový průtok se sníží a zvýší, dle pozice ramen.



## Automatická pauza

Pro šetření energie se žehlička automaticky pozastaví, pokud ji necháte otevřenou po dobu 3 vteřin. Automaticky se zapne, jakmile ji zvednete.



## Pohotovostní režim

Pro šetření energie se žehlička automaticky přepne do pohotovostního režimu, pokud s ní nemanipulujete déle než 5 minut. Stiskněte tlačítko napájení k reaktivaci.



## Pohotovostní režim může způsobit snížení jasu osvětlení

Vysoce výkonná zařízení, jako je žehlička GIOperfect Hair, mohou v domácnosti způsobovat blikání světel nebo snížení jejich jasu. K tomu může dojít v okamžiku, kdy zařízení krátkodobě pracuje s vyšším odběrem proudu, a ostatní spotřebiče zapojené do stejného elektrického obvodu tak dostávají méně energie.

Pokud světlo zeslábně: Zkuste zařízení připojit do jiné zásuvky nebo k jinému elektrickému okruhu. S výběrem vhodného připojovacího místa vám může pomoci kvalifikovaný elektrikář.

## ČIŠTĚNÍ

Žehlička je navržena tak, aby zařídila vynikající styling, musí proto být vyčištěna od nečistot a zbytků vlasové kosmetiky. Pravidelným čištěním zajistíte optimalizaci výkonu.

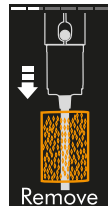
### Čištění filtru

Před čištěním filtru odpojte žehličku od zásuvky a nechte ji zcela vychladnout.

Jednou rukou držte tělo žehličky, druhou perforovaný filtr.

Zatáhněte filtr směrem dolů, aby se oddělil od zařízení, a poté jej stáhněte podél kabelu.

Opatrně filtr otevřete a zcela jej sejměte z kabelu.



## SPECIFIKACE VÝROBKU

Název produktu: GIOperfect Hair  
Model: GIO-740  
Napájení: 220–240 V ~ 50/60 Hz, 1500 W  
Nastavení teploty:  
• Režim Wet: 80 °C / 110 °C / 140 °C  
• Režim Dry: 120 °C / 140 °C + BOOST  
Stupně proudění vzduchu: nízký a vysoký  
Režimy: Wet, Dry

- 🇬🇧 Scan the QR code to download the manual
- 🇵🇱 Zeskanuj kod QR, aby pobrać instrukcję
- 🇩🇪 Scannen Sie den QR-Code, um das Handbuch herunterzuladen
- 🇫🇷 Scannez le code QR pour télécharger le manuel
- 🇪🇸 Escanee el código QR para descargar el manual
- 🇵🇹 Digitalize o código QR para descarregar o manual
- 🇮🇹 Scansiona il codice QR per scaricare il manuale
- 🇵🇹 Scan de QR-code om de handleiding te downloaden
- 🇷🇺 Скауйте QR-код, щоб завантажити інструкцію
- 🇨🇪 Naskenujte QR kód a stáhněte si návod k použití
- 🇷🇺 Naskenujte QR kód a stiahnite si príručku
- 🇷🇺 Scanează codul QR pentru a descărca manualul
- 🇵🇱 Nuskaitykite QR kodą, kad atsisiųstumėte instrukciją
- 🇵🇹 Nolasiet QR kodu, lai lejupielādētu rokasgrāmatu
- 🇵🇹 Lae juhend alla, skannides QR-koodi
- 🇵🇹 A kézikönyv letöltéséhez olvassa be a QR-kódot.
- 🇵🇹 ليدلدا ليوزنتل لةعديرسلا قباچتسالال زمر حسام



Distributor pro Českou republiku a Slovensko:  
Andys Czech s.r.o., Márova 2805/6, 155 00 Praha  
www.andys.cz

innogIO

Vyrobena v Číně pro společnost **INNOGIO GLOBAL** sp. z o.o.  
Ostródzka 74H, 03-289 Varšava, Polsko

www.innogio.com

@innogio.official @innogio\_com